



# แบบฝึก อ่านออก เขียนได้

ผู้จัดทำ  
นางสาวธนพร ใจใส  
ตำแหน่ง ครูผู้ช่วย  
โรงเรียนบ้านชงโค

# แบบหัดอ่าน กไก่ สำหรับเด็ก

All rights reserved © 2021 สงวนลิขสิทธิ์ 2564  
 OST  
 www.ost.co.th  
 EA-005 8 853005314 20056



<b>ก</b> ไก่ 	<b>ข</b> ไข่ 	<b>ช</b> ขวด 	<b>ค</b> ควาย 
<b>ค</b> คน 	<b>ฅ</b> ระฆัง 	<b>ง</b> งู 	<b>จ</b> จาน 
<b>ช</b> ช้าง 	<b>ซ</b> โซ่ 	<b>ฅ</b> เมือ 	<b>ญ</b> หญิง 
<b>ฎ</b> ปาก 	<b>ฐ</b> ฐาน 	<b>ฑ</b> มณฑา 	<b>ฒ</b> ผู้เฒ่า 
<b>ด</b> เด็ก 	<b>ต</b> เต่า 	<b>ถ</b> ถุง 	<b>ท</b> ทหาร 
<b>น</b> หนู 	<b>บ</b> ใบไม้ 	<b>ป</b> ปลา 	<b>ผ</b> ผึ้ง 
<b>พ</b> พาน 	<b>ฟ</b> ฟัน 	<b>ภ</b> สำเภา 	<b>ม</b> ม้า 
<b>ร</b> เรือ 	<b>ล</b> ลิง 	<b>ว</b> แหวน 	<b>ศ</b> ศาลา 
<b>ส</b> เสือ 	<b>ห</b> หีบ 	<b>ฬ</b> จุก 	<b>อ</b> อ่าง 
			<b>ฮ</b> นกฮูก 

สระไทยมี ๒๑ รูป ๓๒ เสียง

เ-ะ

-า

ิ

ึ

ุ

ู

๑

๒

เ-ะ

-

เ-ะ

-

เ-ะ

-

-ะ

-อ

เ-ะ

-

เ-ะ

-ย

เ-ะ

-อ

-ะ

-อ

-า

-

-

-า

ฤ

ฤา

ฤ

ฤา

ปัจจุบันเลิกใช้แล้ว

ปัจจุบันเลิกใช้แล้ว



# ชุดที่ ๑

แบบฝึกอ่าน แจกลูกคำ และผันวรรณยุกต์

พยัญชนะต้น	สระ	อ่านว่า	-	'	๒	๓	+
ก	-า	กา	กา	ก่า	ก้า	ก๊า	ก๋า
จ	-า	จา	จา	จ่า	จ้า	จ๊า	จ๋า
ด	-า	ดา	ดา	ด่า	ด้า	ด๊า	ด๋า
ต	-า	ตา	ตา	ต่า	ต้า	ต๊า	ต๋า
บ	-า	บา	บา	บ่า	บ้า	บ๊า	บ๋า
ป	-า	ปา	ปา	ป่า	ป้า	ป๊า	ป๋า
อ	-า	อา	อา	อ่า	อ้า	อ๊า	อ๋า

แบบฝึกอ่านสะกดคำและอ่านเป็นคำ

กา ตา บ่า ป่า อา อ้า





# ชุดที่ ๑

แบบฝึกอ่านคำที่ผสม สระ -า มีตัวสะกดตรงตามมาตราตัวสะกด

## ก

พยัญชนะต้น	สระ	ตัวสะกด	อ่านว่า	-	ั	๒	๓	+
ก	-า	ง	กาง	กาง	ก่าง	ก้าง	ก๊าง	ก้าง
ก	-า	ย	กาย	กาย	ก่าย	ก้าย	ก้าย	ก้าย
ก	-า	ว	กาว	กาว	ก่าว	ก้าว	ก้าว	ก้าว

## จ

พยัญชนะต้น	สระ	ตัวสะกด	อ่านว่า	-	ั	๒	๓	+
จ	-า	ง	จาง	จาง	จ่าง	จ้าง	จ๊าง	จ้าง
จ	-า	ก	จาก	จาก	จ่าก	จ้าก	จ๊าก	จ้าก
จ	-า	น	จาน	จาน	จ่าน	จ้าน	จ้าน	จ้าน





# ชุดที่ ๑

แบบฝึกอ่านคำที่ผสม สระ -า มีตัวสะกดตรงตามมาตราตัวสะกด

## ต

พยัญชนะต้น	สระ	ตัวสะกด	อ่านว่า	-	ั	๑	๓	+
ต	-า	ก	ตาก	ตาก	ต่าก	ต้าก	ต๊าก	ต๋าก
ต	-า	ย	ตาย	ตาย	ต่าย	ต้าย	ต๊าย	ต๋าย
ต	-า	ม	ตาม	ตาม	ต่าม	ต้าม	ต้าม	ต๋าย
ต	-า	ง	ต่าง	ต่าง	ต่าง	ต้าง	ต้าง	ต๋าง

## บ

พยัญชนะต้น	สระ	ตัวสะกด	อ่านว่า	-	ั	๑	๓	+
บ	-า	ง	บาง	บาง	บ่าง	บ้าง	บ้าง	บ๋าง
บ	-า	ย	บาย	บาย	บ่าย	บาย	บ้าย	บ๋าย
บ	-า	น	บาน	บาน	บ่าน	บ้าน	บ้าน	บ๋าน





# ชุดที่ ๑

แบบฝึกอ่านคำที่ผสม สระ -า มีตัวสะกดตรงตามมาตราตัวสะกด

## ป

พยัญชนะต้น	สระ	ตัวสะกด	อ่านว่า	-	'	๒	๓	+
ป	-า	ก	ปาก	ปาก	ป่าก	ป่าก	ป่าก	ป่าก

## อ

พยัญชนะต้น	สระ	ตัวสะกด	อ่านว่า	-	'	๒	๓	+
อ	-า	บ	อาบ	อาบ	อ่าบ	อ่าบ	อ่าบ	อ่าบ
อ	-า	น	อาณ	อาณ	อ่าณ	อ่าณ	อ่าณ	อ่าณ

แบบฝึกอ่านสะกดคำและอ่านเป็นคำ

กาง      ก้างปลา      ร่างกาย      ทากาว  
 ก้าวขา      จ้างวาน      จากลา      ล้างจาน  
 ปากกา      อ่าน                      อาบ              ตากผ้า





## ชุดที่ ๒

แบบฝึกอ่าน แยกลูกคำ และผันวรรณยุกต์

พยัญชนะ ต้น	สระ	อ่านว่า	-	'	๒
ค	-า	คา	คา	ค้ำ	คั๋
ง	-า	งา	งา	ง้ำ	งั๋
ช	-า	ชา	ชา	ช้ำ	ชั๋
ซ	-า	ซา	ซา	ซำ	ซั๋
ท	-า	ทา	ทา	ท้ำ	ทั๋
น	-า	นา	นา	น่ำ	นั๋

แบบฝึกอ่านสะกดคำและอ่านเป็นคำ

ค้ำ คั๋ งาซำง ชา ซั๋ ทา ท้ำ ทั๋  
 นา น่ำ นั๋







## ชุดที่ ๒

แบบฝึกอ่านคำที่ผสม สระ -า มีตัวสะกดตรงตามมาตราตัวสะกด

### ค

พยัญชนะต้น	สระ	ตัวสะกด	อ่านว่า	-	'	๒
ค	-า	ง	คาง	คาง	ค่าง	ค้าง

### ง

พยัญชนะต้น	สระ	ตัวสะกด	อ่านว่า	-	'	๒
ง	-า	ย	งาย	งาย	ง่าง	ง้าง
ง	-า	ม	งาม	งาม	ง่าง	ง้าง
ง	-า	น	งาน	งาน	ง่าง	ง้าง

### ช

พยัญชนะต้น	สระ	ตัวสะกด	อ่านว่า	-	'	๒
ช	-า	ย	ชาย	ชาย	ช่าง	ช้าง
ช	-า	ม	ชาม	ชาม	ช่าง	ช้าง
ช	-า	ว	ชาว	ชาว	ช่าง	ช้าง





# ชุดที่ ๒

แบบฝึกอ่านคำที่ผสม สระ -า มีตัวสะกดตรงตามมาตราตัวสะกด

## ช

พยัญชนะต้น	สระ	ตัวสะกด	อ่านว่า	-	'	๒
ช	-า	ย	ชาย	ชาย	ช่าย	ช้าย

## ท

พยัญชนะต้น	สระ	ตัวสะกด	อ่านว่า	-	'	๒
ท	-า	น	ทาน	ทาน	ท่าน	ท้าน

## น

พยัญชนะต้น	สระ	ตัวสะกด	อ่านว่า	-	'	๒
น	-า	ย	นาย	นาย	น่าย	น้าย
น	-า	น	นาน	นาน	น่าน	น้าน
น	-า	ง	นาง	นาง	น่าง	น้าง





## ชุดที่ ๒

แบบฝึกอ่านคำที่ผสม สระ -า มีตัวสะกดตรงตามมาตราตัวสะกด

แบบฝึกอ่านสะกดคำและอ่านเป็นคำ

คาง ค่าง ค้าง ง่าย งาน งาม ชาย  
ชาม ชาว ช้าย ทาน ท่าน นาย นาง  
นาน





# ชุดที่ ๓

แบบฝึกอ่าน แจกลูกคำ และผันวรรณยุกต์

พยัญชนะต้น	สระ	อ่านว่า	-	'	๒
พ	-า	พา	พา	พ่า	พ๊า
ฟ	-า	ฟา	ฟา	ฟ่า	ฟ๊า
ม	-า	มา	มา	ม่า	ม๊า
ย	-า	ยา	ยา	ย่า	ย๊า
ร	-า	รา	รา	ร่า	ร๊า
ล	-า	ลา	ลา	ล่า	ล๊า
ว	-า	วา	วา	ว่า	ว๊า
ฮ	-า	ฮา	ฮา	ฮ่า	ฮ๊า

แบบฝึกอ่านสะกดคำและอ่านเป็นคำ

พา พ๊า มา ม๊า ยา ย่า ลา ล่า ว่า





# ชุดที่ ๓

แบบฝึกอ่านคำที่ผสม สระ -า มีตัวสะกดตรงตามมาตราตัวสะกด

## พ

พยัญชนะต้น	สระ	ตัวสะกด	อ่านว่า	-	'	๒
พ	-า	ย	พาย	พาย	พ่าย	พ้าย

## ม

พยัญชนะต้น	สระ	ตัวสะกด	อ่านว่า	-	'	๒
ม	-า	ก	มาก	มาก	มำก	ม้ายก

## ย

พยัญชนะต้น	สระ	ตัวสะกด	อ่านว่า	-	'	๒
ย	-า	ย	ยาย	ยาย	ย่าย	ย้าย
ย	-า	ม	ยาม	ยาม	ยำม	ย้าม
ย	-า	ง	ยาง	ยาง	ยำง	ย้าง
ย	-า	ก	ยาก	ยาก	ยำก	ย้าก





# ชุดที่ ๓

แบบฝึกอ่านคำที่ผสม สระ -า มีตัวสะกดตรงตามมาตราตัวสะกด

## ร

พยัญชนะต้น	สระ	ตัวสะกด	อ่านว่า	-	'	๒
ร	-า	ย	ราย	ราย	ร่าย	ร้าย
ร	-า	ด	ราด	ราด	ร่าด	ร้าด
ร	-า	น	ราน	ราน	ร่าน	ร่าน

## ล

พยัญชนะต้น	สระ	ตัวสะกด	อ่านว่า	-	'	๒
ล	-า	ก	ลาก	ลาก	ล่าก	ล้าก
ล	-า	ง	लाग	लाग	ล่าง	ล้าง

## ว

พยัญชนะต้น	สระ	ตัวสะกด	อ่านว่า	-	'	๒
ว	-า	ย	วาย	วาย	ว่าย	ว้าย
ว	-า	ง	วาด	วาด	ว่าด	ว้าด
ว	-า	น	วาน	วาน	ว่าน	ว้าน



## ชุดที่ ๓

แบบฝึกอ่านคำที่ผสม สระ -า มีตัวสะกดตรงตามมาตราตัวสะกด

แบบฝึกอ่านสะกดคำและอ่านเป็นคำ

พาย มากมาย ยาย ย้าย ยาม ย่อม  
ยาง ย่าง ยาก ร้าย ราว ลาก  
ล้าง ล่าง ว่าย ว้าย วาด วาน  
วาน





# ชุดที่ ๔

แบบฝึกอ่าน แจกลูกคำ และผันวรรณยุกต์

พยัญชนะ ต้น	สระ	อ่านว่า	-	'	๗
ช	-า	ชา	ชา	ช่า	ช้ำ
ฉ	-า	ฉา	ฉา	ฉ่า	ฉ้ำ
ถ	-า	ถา	ถา	ถ่า	ถ้ำ
ผ	-า	ผา	ผา	ผ่า	ผ้ำ
ฝ	-า	ฝา	ฝา	ฝ่า	ฝ้ำ
ส	-า	สา	สา	ซ่า	ส้ำ
ห	-า	หา	หา	ห่า	ห้ำ

แบบฝึกอ่านสะกดคำและอ่านเป็นคำ

ชา ช่า ช้ำ ถ่า ผา ผ่า ผ้ำ ฝา  
 ฝ่า ฝ้ำ หา ห้ำ







# ชุดที่ ๔

แบบฝึกอ่านคำที่ผสม สระ -า มีตัวสะกดตรงตามมาตราตัวสะกด

## ข

พยัญชนะต้น	สระ	ตัวสะกด	อ่านว่า	-	'	๗
ข	-า	ง	ขาง	ขาง	ข้าง	ข้าง
ข	-า	ด	ขาด	ขาด	ข้าง	ข้าง
ข	-า	ม	ขาม	ขาม	ข้าง	ข้าง
ข	-า	ย	ขาย	ขาย	ข้าง	ข้าง
ข	-า	ว	ขาว	ขาว	ข้าง	ข้าง

## ถ

พยัญชนะต้น	สระ	ตัวสะกด	อ่านว่า	-	'	๗
ถ	-า	ง	ถาง	ถาง	ข้าง	ข้าง
ถ	-า	ด	ขาด	ขาด	ข้าง	ข้าง
ถ	-า	ม	ถาม	ถาม	ข้าง	ข้าง
ถ	-า	น	ถาน	ถาน	ข้าง	ข้าง





# ชุดที่ ๔

แบบฝึกอ่านคำที่ผสม สระ -า มีตัวสะกดตรงตามมาตราตัวสะกด

## ผ

พยัญชนะต้น	สระ	ตัวสะกด	อ่านว่า	-	'	๒
ผ	-า	น	ผาน	ผาน	ผ่าน	ผ้าน

## ฝ

พยัญชนะต้น	สระ	ตัวสะกด	อ่านว่า	-	'	๒
ฝ	-า	ย	ฝาย	ฝาย	ฝ่าน	ฝ้าน

## ส

พยัญชนะต้น	สระ	ตัวสะกด	อ่านว่า	-	'	๒
ส	-า	ย	สาย	สาย	ส่าน	ส้าน
ส	-า	ด	ساد	ساد	ส่าน	ส้าน
ส	-า	ว	สาว	สาว	ส่าน	ส้าน





# ชุดที่ ๔

แบบฝึกอ่านคำที่ผสม สระ -า มีตัวสะกดตรงตามมาตราตัวสะกด

## ห

พยัญชนะต้น	สระ	ตัวสะกด	อ่านว่า	-	'	๒
ห	-า	ย	หาย	หาย	ห่าย	ห้าย
ห	-า	ง	หาง	หาง	ห่าง	หาง
ห	-า	ม	หาม	หาม	ห่าม	ห้าม

แบบฝึกอ่านสะกดคำและอ่านเป็นคำ

ช่าง ช้าง ขาด ขาม ข้าม ขาย ถ่าน  
 ขาว ข่าว ข้าว ถาง ถ่าง ถาด ผ่าน  
 ฝ่าย ฝ่าย สาย ล้าย ลาด ล่าว หาย  
 หาง ห่าง ห้าง หาม ห่าม ห้าม หญ้า  
 หนา หน้า





# ชุดที่ ๑

## แบบฝึกอ่าน แจกลูกคำ และผันวรรณยุกต์

พยัญชนะต้น	สระ	อ่าน ว่า	-	ˊ	ˋ	ˎ	ˑ
ก	า	กา	กา	กาˊ	กาˋ	กาˎ	กาˑ
จ	า	จา	จา	จาˊ	จาˋ	จาˎ	จาˑ
ด	า	ดา	ดา	ดาˊ	ดาˋ	ดาˎ	ดาˑ
ต	า	ตา	ตา	ตาˊ	ตาˋ	ตาˎ	ตาˑ
ป	า	ปา	ปา	ปาˊ	ปาˋ	ปาˎ	ปาˑ
บ	า	บา	บา	บาˊ	บาˋ	บาˎ	บาˑ
อ	า	เอา	เอา	เอาˊ	เอาˋ	เอาˎ	เอาˑ

## แบบฝึกอ่านสะกดคำและอ่านเป็นคำ

กั จั จั ด ต ตั ตั ป ปั  
อ (แก้ว)อ





# ชุดที่ ๑

แบบฝึกอ่านคำที่ผสม สระ = มีตัวสะกดตรงตามมาตราตัวสะกด

## ต

พยัญชนะต้น	สระ	ตัวสะกด	อ่านว่า	-	'	๒	๓	+
ต	า	น	ตึน	ตึน	ตึ่น	ตึ้น	ตึ้น	ตึ้น

## ป

พยัญชนะต้น	สระ	ตัวสะกด	อ่านว่า	-	'	๒	๓	+
ป	า	น	ปึน	ปึน	ปึ่น	ปึ้น	ปึ้น	ปึ้น

## อ

พยัญชนะต้น	สระ	ตัวสะกด	อ่านว่า	-	'	๒	๓	+
อ	า	ก	อึก	อึก	อึ่น	อึ้น	อึ้น	อึ้น

แบบฝึกอ่านสะกดคำและอ่านเป็นคำ

ตึนกา ปึน อึก





## ชุดที่ ๒

แบบฝึกอ่าน แจกลูกคำ และผันวรรณยุกต์

พยัญชนะต้น	สระ	อ่านว่า	-	!	๒
ค	ค	คค	คค	คค-	คค๒
ง	ง	งง	งง	งง-	งง๒
ช	ช	ชช	ชช	ชช-	ชช๒
ซ	ซ	ซซ	ซซ	ซซ-	ซซ๒
ท	ท	ทท	ทท	ทท-	ทท๒
น	น	นน	นน	นน-	นน๒

แบบฝึกอ่านสะกดคำและอ่านเป็นคำ

ช ชที่ ชที่ ชนี้ ชนี้ ชที่นี้





# ชุดที่ ๓

แบบฝึกอ่าน แจกลูกคำ และผันวรรณยุกต์

พยัญชนะต้น	สระ	อ่านว่า	-	ั	ุ
พ	า	ปา	ปา	ปา-	ปา
ฟ	า	ฟา	ฟา	ฟา-	ฟา
ม	า	มา	มา	มา-	มา
ย	า	ยา	ยา	ยา-	ยา
ร	า	รา	รา	รา-	รา
ฉ	า	ชา	ชา	ชา-	ชา
ว	า	วา	วา	วา-	วา
ซ	า	ซา	ซา	ซา-	ซา

แบบฝึกอ่านสะกดคำและอ่านเป็นคำ

ปา มา ยา รา ชา วา ซา





# ชุดที่ ๓

แบบฝึกอ่านคำที่ผสม สระ = มีตัวสะกดตรงตามมาตราตัวสะกด

## ม

พยัญชนะต้น	สระ	ตัวสะกด	อ่านว่า	-	'	๗
ม	า	ด	มีด	มีด	มีด	มีด

## ร

พยัญชนะต้น	สระ	ตัวสะกด	อ่านว่า	-	'	๗
ร	า	ด	รีด	รีด	รีด	รีด
ร	า	บ	รีบ	รีบ	รีบ	รีบ

แบบฝึกอ่านสะกดคำและอ่านเป็นคำ

มีดพม่า    รีดผ้า    รีบร้อน







# ชุดที่ ๔

แบบฝึกอ่าน แจกลูกคำ และผันวรรณยุกต์

พยัญชนะ ต้น	สระ	อ่านว่า	-	'	๒
ช	า	ชา	ชา	ชา	ชา
ฉ	า	ฉา	ฉา	ฉา	ฉา
ช	า	ช	ช	ช	ช
ฉ	า	ฉ	ฉ	ฉ	ฉ
ช	า	ช	ช	ช	ช
ฉ	า	ฉ	ฉ	ฉ	ฉ
ช	า	ช	ช	ช	ช
ฉ	า	ฉ	ฉ	ฉ	ฉ

แบบฝึกอ่านสะกดคำและอ่านเป็นคำ

ช

ฉ

ช

ฉ

ช

ฉ

ช





# ชุดที่ ๔

แบบฝึกอ่านคำที่ผสม สระ = มีตัวสะกดตรงตามมาตราตัวสะกด

## ข

พยัญชนะ ต้น	สระ	ตัวสะกด	อ่านว่า	-	'	๗
ข	๗	ด	ขีด	ขีด	ขีด	ขีด

## ฉ

พยัญชนะ ต้น	สระ	ตัวสะกด	อ่านว่า	-	'	๗
ฉ	๗	ด	ฉิด	ฉิด	ฉิด	ฉิด

## ถ

พยัญชนะ ต้น	สระ	ตัวสะกด	อ่านว่า	-	'	๗
ถ	๗	บ	ถีบ	ถีบ	ถีบ	ถีบ

แบบฝึกอ่านสะกดคำและอ่านเป็นคำ

ขีด ฉิดยา ถีบ หนี หมี่ หวี





# ชุดที่ ๑

แบบฝึกอ่าน แจกลูกคำ และผันวรรณยุกต์

พยัญชนะต้น	สระ	อ่านว่า	-	ˊ	ˋ	ˌ	ˎ
ก	กั	กือ	กือ	กือ	กือ	กือ	กือ
จ	จั	จือ	จือ	จือ	จือ	จือ	จือ
ด	ดั	ดือ	ดือ	ดือ	ดือ	ดือ	ดือ
ต	ตั	ตือ	ตือ	ตือ	ตือ	ตือ	ตือ
บ	บั	บือ	บือ	บือ	บือ	บือ	บือ
ป	ปั	ปือ	ปือ	ปือ	ปือ	ปือ	ปือ
อ	อั	อือ	อือ	อือ	อือ	อือ	อือ

แบบฝึกอ่านสะกดคำและอ่านเป็นคำ

สะดือ ดือ หือ





# ชุดที่ ๑

แบบฝึกอ่านคำที่ผสม สระ = มีตัวสะกดตรงตามมาตราตัวสะกด

## จ

พยัญชนะต้น	สระ	ตัวสะกด	อ่านว่า	-	'	๒	๓	+
จ	า	ด	จิด	จิด	จิด'	จิด๒	จิด๓	จิด+

## ด

พยัญชนะต้น	สระ	ตัวสะกด	อ่านว่า	-	'	๒	๓	+
ด	า	ม	ดิม	ดิม	ดิม'	ดิม๒	ดิม๓	ดิม+

## ต

พยัญชนะต้น	สระ	ตัวสะกด	อ่านว่า	-	'	๒	๓	+
ต	า	น	ตึ้น	ตึ้น	ตึ้น'	ตึ้น๒	ตึ้น๓	ตึ้น+

## ป

พยัญชนะต้น	สระ	ตัวสะกด	อ่านว่า	-	'	๒	๓	+
ป	า	น	ปึ้น	ปึ้น	ปึ้น'	ปึ้น๒	ปึ้น๓	ปึ้น+



# ชุดที่ ๑

แบบฝึกอ่านคำที่ผสม สระ = มีตัวสะกดตรงตามมาตราตัวสะกด

อ

พยัญชนะต้น	สระ	ตัวสะกด	อ่านว่า	-	'	๗
อ	า	น	อัน	อัน	อัน	อัน

แบบฝึกอ่านสะกดคำและอ่านเป็นคำ

แกงจืด ต้มยำ ต้มขมิ้น อ้น





## ชุดที่ ๒

แบบฝึกอ่าน แจกลูกคำ และผันวรรณยุกต์

พยัญชนะ ต้น	สระ	อ่านว่า	-	ั	ุ
ค	ค ั	คือ	คือ	คือ	คือ
ง	ง ั	งอ	งอ	งอ	งอ
ช	ช ั	ชอ	ชอ	ชอ	ชอ
ซ	ซ ั	ซอ	ซอ	ซอ	ซอ
ท	ท ั	ทอ	ทอ	ทอ	ทอ
น	น ั	นอ	นอ	นอ	นอ

แบบฝึกอ่านสะกดคำและอ่านเป็นคำ

คือ ช่อ ช่อ ช่อ





# ชุดที่ ๒

แบบฝึกอ่านคำที่ผสม สระ = มีตัวสะกดตรงตามมาตราตัวสะกด

ข

พยัญชนะต้น	สระ	ตัวสะกด	อ่านว่า	-	'	๗
ค	๗	น	คีน	คีน	คีน	คีน

แบบฝึกอ่านสะกดคำและอ่านเป็นคำ

กลางคีน





# ชุดที่ ๓

แบบฝึกอ่าน แจกลูกคำ และผันวรรณยุกต์

พยัญชนะต้น	สระ	อ่านว่า	-	ั	ุ
พ	า	พื่อ	พื่อ	พื่อ	พื่อ
ฟ	า	ฟื่อ	ฟื่อ	ฟื่อ	ฟื่อ
ม	า	มื่อ	มื่อ	มื่อ	มื่อ
ย	า	ยื่อ	ยื่อ	ยื่อ	ยื่อ
ร	า	รื่อ	รื่อ	รื่อ	รื่อ
ล	า	ลื่อ	ลื่อ	ลื่อ	ลื่อ
ว	า	วื่อ	วื่อ	วื่อ	วื่อ
ฮ	า	ฮื่อ	ฮื่อ	ฮื่อ	ฮื่อ

แบบฝึกอ่านสะกดคำและอ่านเป็นคำ

มื่อ ยื่อ รื่อ ลื่อ ฮื่อ







# ชุดที่ ๓

แบบฝึกอ่านคำที่ผสม สระ = มีตัวสะกดตรงตามมาตราตัวสะกด

## พ

พยัญชนะต้น	สระ	ตัวสะกด	อ่านว่า	-	'	๗
พ	า	น	พีน	พีน	พีน	พีน

## ฟ

พยัญชนะต้น	สระ	ตัวสะกด	อ่านว่า	-	'	๗
ฟ	า	น	ฟีน	ฟีน	ฟีน	ฟีน

## ม

พยัญชนะต้น	สระ	ตัวสะกด	อ่านว่า	-	'	๗
ม	า	ด	มิด	มิด	มิด	มิด





# ชุดที่ ๓

แบบฝึกอ่านคำที่ผสม สระ = มีตัวสะกดตรงตามมาตราตัวสะกด

ล

พยัญชนะต้น	สระ	ตัวสะกด	อ่านว่า	-	'	๗
ล	า	น	ลิน	ลิน	ลิน	ลิน
ล	า	ม	ลิม	ลิม	ลิม	ลิม

แบบฝึกอ่านสะกดคำและอ่านเป็นคำ

พื้นดิน ฟีน ฟั้น มืด ลิ่น ลิม





# ชุดที่ ๔

แบบฝึกอ่าน แจกลูกคำ และผันวรรณยุกต์

พยัญชนะ ต้น	สระ	อ่านว่า	-	'	๒
ช	ช -	ช็อ	ช็อ	ช็อ'	ช็อ๒
ฉ	ฉ -	ฉ็อ	ฉ็อ	ฉ็อ'	ฉ็อ๒
ถ	ถ -	ถ็อ	ถ็อ	ถ็อ'	ถ็อ๒
ผ	ผ -	ผ็อ	ผ็อ	ผ็อ'	ผ็อ๒
ฝ	ฝ -	ฝ็อ	ฝ็อ	ฝ็อ'	ฝ็อ๒
ล	ล -	ล็อ	ล็อ	ล็อ'	ล็อ๒
ห	ห -	ห็อ	ห็อ	ห็อ'	ห็อ๒

แบบฝึกอ่านสะกดคำและอ่านเป็นคำ

ถ็อกา ล็็อ ล็็อ' ห็็อ





# ชุดที่ ๑

## แบบฝึกอ่าน แจกลูกคำ และผันวรรณยุกต์

พยัญชนะต้น	สระ	อ่านว่า	-	´	ˆ	๗	+
ก	ุ	กูกู	กูกู	กูกู´	กูกูˆ	กูกู๗	กูกู+
จ	ู	จูกู	จูกู	จูกู´	จูกูˆ	จูกู๗	จูกู+
ด	ู	ดูกู	ดูกู	ดูกู´	ดูกูˆ	ดูกู๗	ดูกู+
ต	ู	ตูกู	ตูกู	ตูกู´	ตูกูˆ	ตูกู๗	ตูกู+
บ	ู	บูกู	บูกู	บูกู´	บูกูˆ	บูกู๗	บูกู+
ป	ู	ปูกู	ปูกู	ปูกู´	ปูกูˆ	ปูกู๗	ปูกู+
อ	ู	อูกู	อูกู	อูกู´	อูกูˆ	อูกู๗	อูกู+

## แบบฝึกอ่านสะกดคำและอ่านเป็นคำ

กูกู กูกู´ กูกู+ จูกู´ ดูกูˆ บูกู บูกูˆ อูกูˆ





# ชุดที่ ๑

แบบฝึกอ่านคำที่ผสม สระ ุ มีตัวสะกดตรงตามมาตราตัวสะกด

## ป

พยัญชนะต้น	สระ	ตัวสะกด	อ่านว่า	-	ั	ุ	ู	+
ป	- ุ	น	ปุ่น	ปุ่น	ปุ่น	ปุ่น	ปุ่น	ปุ่น

### แบบฝึกอ่านสะกดคำและอ่านเป็นคำ

กู กู้ อากู จู้จี้ ดูดี ตู้ปลา ปูนา  
 ปู่ บุษบา อู่งาน





# ชุดที่ ๒

แบบฝึกอ่าน แจกลูกคำ และผันวรรณยุกต์

พยัญชนะ ต้น	สระ	อ่านว่า	-	ั	ุ
ค	- ข	ค ข	ค ข	ค ข	ค ข
ง	- ข	ง ข	ง ข	ง ข	ง ข
ช	- ข	ช ข	ช ข	ช ข	ช ข
ซ	- ข	ซ ข	ซ ข	ซ ข	ซ ข
ท	- ข	ท ข	ท ข	ท ข	ท ข
น	- ข	น ข	น ข	น ข	น ข

แบบฝึกอ่านสะกดคำและอ่านเป็นคำ

ค ค ุ ง ชูมือ ทูน่า ทู





# ชุดที่ ๓

แบบฝึกอ่าน แจกลูกคำ และผันวรรณยุกต์

พยัญชนะต้น	สระ	อ่านว่า	-	ั	ุ
พ	ุ	พู	พู	พู่	พู้
ฟ	ุ	ฟู	ฟู	ฟู่	ฟู้
ม	ุ	มุ	มุ	มู่	มู้
ย	ุ	ยุ	ยุ	ยู่	ยู้
ร	ุ	รุ	รุ	รู่	รู้
จ	ุ	จุ	จุ	จู่	जू
ว	ุ	วู	วู	วู่	วู้
ช	ุ	ชู	ชู	ชู่	ชู้

แบบฝึกอ่านสะกดคำและอ่านเป็นคำ

พู พู่ จู รู่ ชู





# ชุดที่ ๓

แบบฝึกอ่านคำที่ผสม สระ ุ มีตัวสะกดตรงตามมาตราตัวสะกด

## พ

พยัญชนะต้น	สระ	ตัวสะกด	อ่านว่า	-	'	๗
พ	- ุ	ด	พุด	พุด	พุด	พุด

## ฟ

พยัญชนะต้น	สระ	ตัวสะกด	อ่านว่า	-	'	๗
ฟ	- ุ	ก	ฟูก	ฟูก	ฟูก	ฟูก

## ล

พยัญชนะต้น	สระ	ตัวสะกด	อ่านว่า	-	'	๗
ล	- ุ	ก	ลูก	ลูก	ลูก	ลูก

แบบฝึกอ่านสะกดคำและอ่านเป็นคำ

พู่ พุ่ม ลู่วิ่ง รูป รู้ พุดจา ลูกฟูก  
ลูกปลา







# ชุดที่ ๔

แบบฝึกอ่าน แจกลูกคำ และผันวรรณยุกต์

พยัญชนะ ต้น	สระ	อ่านว่า	-	'	๒
ช	- ๑	ชู	ชู	ชู'	ชู๒
ฉ	- ๑	ชู	ชู	ชู'	ชู๒
ถ	- ๑	ชู	ชู	ชู'	ชู๒
ด	- ๑	ชู	ชู	ชู'	ชู๒
ต	- ๑	ชู	ชู	ชู'	ชู๒
ถ	- ๑	ชู	ชู	ชู'	ชู๒
ด	- ๑	ชู	ชู	ชู'	ชู๒
ต	- ๑	ชู	ชู	ชู'	ชู๒

แบบฝึกอ่านสะกดคำและอ่านเป็นคำ

ชู ชู' ฉู ฉู' ชู ชู๒ ชู๒' ชู๒๒'





# ชุดที่ ๔

แบบฝึกอ่านคำที่ผสม สระ ุ มีตัวสะกดตรงตามมาตราตัวสะกด

## ถ

พยัญชนะ ต้น	สระ	ตัวสะกด	อ่านว่า	-	'	๗
ถ	- ุ	ก	ถุก ุ	ถุก ุ	ถูก ุ	ถัก ุ

## ผ

พยัญชนะ ต้น	สระ	ตัวสะกด	อ่านว่า	-	'	๗
ผ	- ุ	ก	ผุก ุ	ผุก ุ	ผูก ุ	ผัก ุ

แบบฝึกอ่านสะกดคำและอ่านเป็นคำ

ถู<sup>๕</sup>พิน ผุก<sup>๕</sup>ผ้า ถุก<sup>๕</sup>ตี





# ชุดที่ ๑

## แบบฝึกอ่าน แจกลูกคำ และผันวรรณยุกต์

พยัญชนะต้น	สระ	อ่านว่า	-	'	๒	๓	+
ก	เ-	เก	เก	เก๋	เก้	เก็	เก้
จ	เ-	เจ	เจ	เจ๋	เจ้	เจ็	เจ้
ด	เ-	เด	เด	เด๋	เด้	เด็	เด้
ต	เ-	เต	เต	เต๋	เต้	เต็	เต้
บ	เ-	เบ	เบ	เบ๋	เบ้	เบ็	เบ้
ป	เ-	เป	เป	เป๋	เป้	เป็	เป้
อ	เ-	เอ	เอ	เอ๋	เอ้	เอ็	เอ้

## แบบฝึกอ่านสะกดคำและอ่านเป็นคำ

เก๋ เจ เจ้ เป้ เป้





# ชุดที่ ๑

แบบฝึกอ่านคำที่ผสม สระ - มีตัวสะกดตรงตามมาตราตัวสะกด

## ก

พยัญชนะต้น	สระ	ตัวสะกด	อ่านว่า	-	!	๒	๓	+
ก	เ-	ง	เกง	เกง	เก๋ง	เก้ง	เก๊ง	เก๋ง
ก	เ-	ม	เกม	เกม	เก๋ม	แก้ม	เก๋ม	เก๋ม

## ต

พยัญชนะต้น	สระ	ตัวสะกด	อ่านว่า	-	!	๒	๓	+
ต	เ-	น	เตน	เตน	เต๋น	เตئن	เต๊น	เต๋น

## อ

พยัญชนะต้น	สระ	ตัวสะกด	อ่านว่า	-	!	๒	๓	+
อ	เ-	ง	เอง	เอง	เอ๋ง	เอ้ง	เอ๊ง	เอ๋ง

แบบฝึกอ่านสะกดคำและอ่านเป็นคำ

กางเกง เล่นเกม เต็น





## ชุดที่ ๒

แบบฝึกอ่าน แจกลูกคำ และผันวรรณยุกต์

พยัญชนะ ต้น	สระ	อ่านว่า	-	'	๗
ค	เ-	เค	เค	เค๋	เค้
ง	เ-	เง	เง	เง๋	เง้
ช	เ-	เช	เช	เช๋	เช้
ซ	เ-	เซ	เซ	เซ๋	เซ้
ท	เ-	เท	เท	เท๋	เท้
น	เ-	เน	เน	เน๋	เน้

แบบฝึกอ่านสะกดคำและอ่านเป็นคำ

เช เท เท๋





# ชุดที่ ๓

แบบฝึกอ่าน แจกลูกคำ และผันวรรณยุกต์

พยัญชนะ ต้น	สระ	อ่านว่า	-	'	๗
พ	เ-	เพ	เพ	เพ๋	เพ็
ฟ	เ-	เฟ	เฟ	เฟ๋	เฟ็
ม	เ-	เม	เม	เม๋	เม็
ย	เ-	เย	เย	เย๋	เย็
ร	เ-	เร	เร	เร๋	เร็
ล	เ-	เล	เล	เล๋	เล็
ว	เ-	เว	เว	เว๋	เว็
ฮ	เ-	เฮ	เฮ	เฮ๋	เฮ็

แบบฝึกอ่านสะกดคำและอ่านเป็นคำ

ทะเล เวลา เฮฮา





# ชุดที่ ๓

แบบฝึกอ่านคำที่ผสม สระ - มีตัวสะกดตรงตามมาตราตัวสะกด

## ล

พยัญชนะต้น	สระ	ตัวสะกด	อ่านว่า	-	'	๗
ล	เ-	ข	เลข	เลข	-	-
ล	เ-	น	เลน	เลน	เล่น	เล่น
ล	เ-	ม	เลม	เลม	เล่ม	เล่ม

แบบฝึกอ่านสะกดคำและอ่านเป็นคำ

เลข เล่น ทะเล่น เล่ม





# ชุดที่ ๔

แบบฝึกอ่าน แจกลูกคำ และผันวรรณยุกต์

พยัญชนะ ต้น	สระ	อ่านว่า	-	'	๗
ช	๖-	เช	เช	เช่	เช็
ฉ	๖-	เฉ	เฉ	เฉ่	เฉ็
ช	๖-	เช	เช	เช่	เช็
ฉ	๖-	เฉ	เฉ	เฉ่	เฉ็
ช	๖-	เช	เช	เช่	เช็
ฉ	๖-	เฉ	เฉ	เฉ่	เฉ็
ช	๖-	เช	เช	เช่	เช็
ฉ	๖-	เฉ	เฉ	เฉ่	เฉ็







# ชุดที่ ๑

แบบฝึกอ่าน แจกลูกคำ และผันวรรณยุกต์

พยัญชนะต้น	สระ	อ่านว่า	-	'	๒	๓	+
ก	แ-	แก	แก	แก๋	แก๊	แก็	แก้
จ	แ-	แจ	แจ	แจ๋	แจ๊	แจ็	แจ้
ด	แ-	แด	แด	แด๋	แด๊	แด็	แด้
ต	แ-	แต	แต	แต๋	แต๊	แต็	แต้
บ	แ-	แบ	แบ	แบ๋	แบ๊	แบ็	แบ้
ป	แ-	แป	แป	แป๋	แป๊	แป็	แป้
อ	แ-	แอ	แอ	แอ๋	แอ๊	แอ็	แอ้

แบบฝึกอ่านสะกดคำและอ่านเป็นคำ

ตุ๊กแก แก่ แก๊ไข แจกััน แต่่ว่า





# ชุดที่ ๑

แบบฝึกอ่านคำที่ผสม สระ แ- มีตัวสะกดตรงตามมาตราตัวสะกด

## ก

พยัญชนะต้น	สระ	ตัวสะกด	อ่านว่า	-	!	๒	๓	+
ก	แ-	ง	แกง	แกง	แก่ง	แก้ง	แก้ง	แก้ง
ก	แ-	ว	แกว	แกว	แก่ว	แก้ว	แก้ว	แก้ว

## จ

พยัญชนะต้น	สระ	ตัวสะกด	อ่านว่า	-	!	๒	๓	+
จ	แ-	ก	แจก	แจก	-	-	-	-

## ด

พยัญชนะต้น	สระ	ตัวสะกด	อ่านว่า	-	!	๒	๓	+
ด	แ-	ง	แดง	แดง	แดง	แดง	แดง	แดง
ด	แ-	ด	แดง	แดง	-	-	-	-





# ชุดที่ ๑

แบบฝึกอ่านคำที่ผสม สระ แ- มีตัวสะกดตรงตามมาตราตัวสะกด

## ต

พยัญชนะต้น	สระ	ตัวสะกด	อ่านว่า	-	।	๒	๓	+
ต	แ-	ง	แตง	แตง	แต่ง	แต้ง	แต้ง	แต่ง

## บ

พยัญชนะต้น	สระ	ตัวสะกด	อ่านว่า	-	।	๒	๓	+
บ	แ-	บ	แบบ	แบบ	-	-	-	-

## ป

พยัญชนะต้น	สระ	ตัวสะกด	อ่านว่า	-	।	๒	๓	+
ป	แ-	ง	แปง	แปง	แป่ง	แป้ง	แป้ง	แป่ง

## อ

พยัญชนะต้น	สระ	ตัวสะกด	อ่านว่า	-	।	๒	๓	+
อ	แ-	บ	แอบ	แอบ	-	-	-	-





# ชุดที่ ๑

แบบฝึกอ่านสะกดคำและอ่านเป็นคำ

แกงจืด    มันแกว    ถือแก้ว    แจกจ่าย  
สีแดง    ตากแดด    แต่งกวา    แต่งโม  
ทาแป้ง    แปรงฟัน    แอบดู    แต่งงาน





## ชุดที่ ๒

แบบฝึกอ่าน แจกลูกคำ และผันวรรณยุกต์

พยัญชนะ ต้น	สระ	อ่านว่า	-	!	๗
ค	แ-	แค	แค	แค๋	แค๊
ง	แ-	แก	แก	แก๋	แก๊
ช	แ-	แช	แช	แช๋	แช๊
ซ	แ-	ซา	ซา	ซา๋	ซา๊
ท	แ-	ทา	ทา	ทา๋	ทา๊
น	แ-	นา	นา	นา๋	นา๊

แบบฝึกอ่านสะกดคำและอ่านเป็นคำ

แค๋ งอแก แช แท้ แน่นอน





## ชุดที่ ๒

แบบฝึกอ่านคำที่ผสม สระ แ- มีตัวสะกดตรงตามมาตราตัวสะกด

ท

พยัญชนะต้น	สระ	ตัวสะกด	อ่านว่า	-	'	๒
ท	แ-	น	แทน	แทน	แท่น	แท้น

แบบฝึกอ่านสะกดคำและอ่านเป็นคำ

งอแง แง่ดี แซ่แซ็ง แทนใจ ซึ้นแท่น  
แน่อน





# ชุดที่ ๓

แบบฝึกอ่าน แจกลูกคำ และผันวรรณยุกต์

พยัญชนะ ต้น	สระ	อ่านว่า	-	!	๗
พ	แ-	แพ	แพ	แพ๋	แพ๊
ฟ	แ-	แฟ	แฟ	แฟ๋	แฟ๊
ม	แ-	แม	แม	แม๋	แม๊
ย	แ-	แย	แย	แย๋	แย๊
ร	แ-	แร	แร	แร๋	แร๊
ล	แ-	แล	แล	แล๋	แล๊
ว	แ-	แว	แว	แว๋	แว๊
ฮ	แ-	แฮ	แฮ	แฮ๋	แฮ๊

แบบฝึกอ่านสะกดคำและอ่านเป็นคำ

แพ๊ กาแพ แม่ แม้ แร่ ดูแล





# ชุดที่ ๓

แบบฝึกอ่านคำที่ผสม สระ แ- มีตัวสะกดตรงตามมาตราตัวสะกด

## ม

พยัญชนะต้น	สระ	ตัวสะกด	อ่านว่า	-	'	๗
ม	แ-	ง	แมง	แมง	แม่ง	แม้ง
ม	แ-	น	แมน	แมน	แม่น	แม้น
ม	แ-	ว	แมว	แมว	แม่ว	แม้ว

## ย

พยัญชนะต้น	สระ	ตัวสะกด	อ่านว่า	-	'	๗
ย	แ-	ง	แยง	แยง	แย่ง	แย้ง

## ร

พยัญชนะต้น	สระ	ตัวสะกด	อ่านว่า	-	'	๗
ร	แ-	ก	แรก	แรก	-	-







# ชุดที่ ๓

แบบฝึกอ่านคำที่ผสม สระ แ- มีตัวสะกดตรงตามมาตราตัวสะกด

ล

พยัญชนะต้น	สระ	ตัวสะกด	อ่านว่า	-	'	๗
ล	แ-	ง	แลง	แลง	แล้ง	แล้ง
ล	แ-	ว	แลว	แลว	แล่ว	แล้ว

แบบฝึกอ่านสะกดคำและอ่านเป็นคำ

แมงป่อง แยมของ ชัดแย้ง ตอนแรก  
หน้าแล้ง มาแล้ว





# ชุดที่ ๔

แบบฝึกอ่าน แจกลูกคำ และผันวรรณยุกต์

พยัญชนะ ต้น	สระ	อ่านว่า	-	'	๒
ช	แ-	แช	แช	แช่	แช็
ฉ	แ-	แช	แช	แช่	แช็
ถ	แ-	แช	แช	แช่	แช็
ผ	แ-	แช	แช	แช่	แช็
ฝ	แ-	แช	แช	แช่	แช็
ส	แ-	แช	แช	แช่	แช็
ห	แ-	แช	แช	แช่	แช็





# ชุดที่ ๔

แบบฝึกอ่านคำที่ผสม สระ แ- มีตัวสะกดตรงตามมาตราตัวสะกด

## ข

พยัญชนะต้น	สระ	ตัวสะกด	อ่านว่า	-	'	๒
ข	แ-	ง	แขง	แขง	แข่ง	แข้ง
ข	แ-	น	แขน	แขน	แข่น	แข้งน

## ถ

พยัญชนะต้น	สระ	ตัวสะกด	อ่านว่า	-	'	๒
ถ	แ-	ว	ถว	ถว	ถั่ว	ถั่ว

## ห

พยัญชนะต้น	สระ	ตัวสะกด	อ่านว่า	-	'	๒
ห	แ-	ง	แหง	แหง	แห่ง	แห้ง

แบบฝึกอ่านสะกดคำและอ่านเป็นคำ

ตีแผ่ แข่งขัน แข็งขา แขนขา ต่อแถว  
ผ้าแห้ง ทูกแห้ง





# ชุดที่ ๑

แบบฝึกอ่าน แจกลูกคำ และผันวรรณยุกต์

พยัญชนะต้น	สระ	อ่านว่า	-	'	๒	๓	+
ก	โ-	โก	โก	โก๋	โก้	โก้	โก้
จ	โ-	โจ	โจ	โจ๋	โจ้ย	โจ้ย	โจ้ย
ด	โ-	โด	โด	โด๋	โด้ย	โด้ย	โด้ย
ต	โ-	โต	โต	โต๋	โต้ย	โต้ย	โต้ย
บ	โ-	โบ	โบ	โบ๋	โบ้ย	โบ้ย	โบ้ย
ป	โ-	โป	โป	โป๋	โป้ย	โป้ย	โป้ย
อ	โ-	โอ	โอ	โอ๋	โอ้ย	โอ้ย	โอ้ย

แบบฝึกอ่านสะกดคำและอ่านเป็นคำ

จิงโจ้ ตาโต โอ้อ่า โอ้อโฮ





# ชุดที่ ๑

แบบฝึกอ่านคำที่ผสม สระ โ- มีตัวสะกดตรงตามมาตราตัวสะกด

## ต

พยัญชนะต้น	สระ	ตัวสะกด	อ่านว่า	-	।	๒	๓	+
ด	โ-	ด	โดด	โดด	-	-	-	-
ด	โ-	น	โดน	โดน	โด้น	โด้น	โด้น	โด้น
ด	โ-	ย	โดย	โดย	โด้ย	โด้ย	โด้ย	โด้ย

## อ

พยัญชนะต้น	สระ	ตัวสะกด	อ่านว่า	-	।	๒	๓	+
อ	โ-	ง	โอง	โอง	โอ้ง	โอ้ง	โอ้ง	โอ้ง
อ	โ-	น	โอน	โอน	โอ้น	โอ้น	โอ้น	โอ้น

แบบฝึกอ่านสะกดคำและอ่านเป็นคำ

กระโดด โดอน โดย โอ้ง โอน





## ชุดที่ ๒

แบบฝึกอ่าน แจกลูกคำ และผันวรรณยุกต์

พยัญชนะ ต้น	สระ	อ่านว่า	-	!	๗
ค	โ-	โค	โค	โค๋	โค้ย
ง	โ-	โง	โง	โง๋	โง้ย
ช	โ-	โช	โช	โช๋	โช้ย
ซ	โ-	โซ	โซ	โซ๋	โซ้ย
ท	โ-	โท	โท	โท๋	โทย
น	โ-	โน	โน	โน๋	โน้ย

แบบฝึกอ่านสะกดคำและอ่านเป็นคำ

โค โง่ง่า โช





## ชุดที่ ๒

แบบฝึกอ่านคำที่ผสม สระ โ- มีตัวสะกดตรงตามมาตราตัวสะกด

ท

พยัญชนะ ต้น	สระ	ตัวสะกด	อ่านว่า	-	'	๗
น	โ-	น	โนน	โนน	โน่น	โน้น

แบบฝึกอ่านสะกดคำและอ่านเป็นคำ

ที่โน่น ตรงโน้น โคนกระบือ ล่ามโซ่  
โง่งง่า





# ชุดที่ ๓

แบบฝึกอ่าน แจกลูกคำ และผันวรรณยุกต์

พยัญชนะ ต้น	สระ	อ่านว่า	-	´	ˆ
พ	โ-	โพ	โพ	โพ่	โพ๊
ฟ	โ-	โฟ	โฟ	โฟ่	โฟ๊
ม	โ-	โม	โม	โม่	โม๊
ย	โ-	โย	โย	โย่	โย๊
ร	โ-	โร	โร	โร่	โร๊
ล	โ-	โล	โล	โล่	โล๊
ว	โ-	โว	โว	โว่	โว๊
ฮ	โ-	โฮ	โฮ	โฮ่	โฮ๊

แบบฝึกอ่านสะกดคำและอ่านเป็นคำ

แตงโม โรมงโม โยโย่ ถือโล่ โอโฮ







# ชุดที่ ๓

แบบฝึกอ่านคำที่ผสม สระ โ- มีตัวสะกดตรงตามมาตราตัวสะกด

## ย

พยัญชนะต้น	สระ	ตัวสะกด	อ่านว่า	-	!	๒
ย	โ-	น	โยน	โยน	โย่น	โย้น

## ร

พยัญชนะต้น	สระ	ตัวสะกด	อ่านว่า	-	!	๒
ร	โ-	ย	โรย	โรย	โร้ย	โร้ย

แบบฝึกอ่านสะกดคำและอ่านเป็นคำ

โยนทิ้ง    โรยงา





# ชุดที่ ๔

แบบฝึกอ่าน แจกลูกคำ และผันวรรณยุกต์

พยัญชนะ ต้น	สระ	อ่านว่า	-	'	๗
ช	โ-	โช	โช	ช่อ	ชื้อ
ฉ	โ-	โฉ	โฉ	ช่อ	ชื้อ
ช	โ-	ชือ	ชือ	ชือ	ชื้อ
ช	โ-	ชือ	ชือ	ชือ	ชื้อ
ช	โ-	ชือ	ชือ	ชือ	ชื้อ
ช	โ-	ชือ	ชือ	ชือ	ชื้อ
ช	โ-	ชือ	ชือ	ชือ	ชื้อ
ช	โ-	ชือ	ชือ	ชือ	ชื้อ





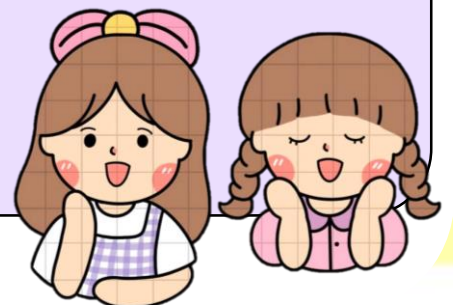
# ชุดที่ ๑

แบบฝึกอ่าน แจกลูกคำ และผันวรรณยุกต์

พยัญชนะต้น	สระ	อ่านว่า	-	'	๒	๓	+
ก	-อ	กอ	กอ	ก๋อ	ก้อ	ก๊า	กั๋อ
จ	-อ	จอ	จอ	จ๋อ	จ้อ	จ๊า	จั๋อ
ด	-อ	โด	โด	ด๋อ	ด้อ	ด๊า	ดั๋อ
ต	-อ	โต	โต	ต๋อ	ต้อ	ต๊า	ตั๋อ
บ	-อ	โบ	โบ	บ๋อ	บ้อ	บ๊า	บั๋อ
ป	-อ	โป	โป	ป๋อ	ป้อ	ป๊า	ปั๋อ
อ	-อ	ออ	ออ	อ๋อ	อ้อ	อ๊า	อั๋อ

แบบฝึกอ่านสะกดคำและอ่านเป็นคำ

มะละกอ หน้าจอ จ้อจี่ ต่อแถว  
 บ่อปลา





# ชุดที่ ๑

แบบฝึกอ่านคำที่ผสม สระ -อ มีตัวสะกดตรงตามมาตราตัวสะกด

## ก

พยัญชนะต้น	สระ	ตัวสะกด	อ่านว่า	-	!	๒	๓	+
ก	-อ	ด	กอด	กอด	-	-	-	-
ก	-อ	น	กอน	กอน	ก๋อน	ก๊อน	ก็อน	ก๋อน

## จ

พยัญชนะต้น	สระ	ตัวสะกด	อ่านว่า	-	!	๒	๓	+
จ	-อ	ก	จอก	จอก	-	-	-	-
จ	-อ	บ	จอบ	จอบ	-	-	-	-
จ	-อ	ด	จอด	จอด	-	-	-	-

## ต

พยัญชนะต้น	สระ	ตัวสะกด	อ่านว่า	-	!	๒	๓	+
ต	-อ	ก	จอก	จอก	-	-	-	-
จ	-อ	ง	จอบ	จอบ	-	-	-	-
จ	-อ	ด	จอด	จอด	-	-	-	-
จ	-อ	ด	จอด	จอด	-	-	-	-



# ชุดที่ ๑

แบบฝึกอ่านคำที่ผสม สระ -อ มีตัวสะกดตรงตามมาตราตัวสะกด

## ต

พยัญชนะต้น	สระ	ตัวสะกด	อ่านว่า	-	ั	๒	๓	+
ต	-อ	ก	ตอก	ตอก	-	-	-	-
ต	-อ	ง	ตอง	ตอง	ต๋อง	ต้อง	ต็อง	ต๋อง
ต	-อ	น	ตอน	ตอน	ต๋อน	ต้อน	ต็อน	ต๋อน
ต	-อ	บ	ตอบ	ตอบ	-	-	-	-
ต	-อ	ย	ตอย	ตอย	ต๋อย	ต้อย	ต็อย	ต๋อย

## บ

พยัญชนะต้น	สระ	ตัวสะกด	อ่านว่า	-	ั	๒	๓	+
บ	-อ	ก	บอก	บอก	-	-	-	-
บ	-อ	ด	บอด	บอด	-	-	-	-
บ	-อ	น	บอน	บอน	บ๋อน	บ้อน	บ็อน	บ๋อน
บ	-อ	ย	บอย	บอย	บ๋อย	บ้อย	บ็อย	บ๋อย



# ชุดที่ ๑

แบบฝึกอ่านคำที่ผสม สระ -อ มีตัวสะกดตรงตามมาตราตัวสะกด

## อ

พยัญชนะต้น	สระ	ตัวสะกด	อ่านว่า	-	ั	๒	๓	+
อ	-อ	ก	ออก	ออก	-	-	-	-
อ	-อ	น	อน	อน	อ๋อน	อ๊อน	อ็อน	อ๋อน

### แบบฝึกอ่านสะกดคำและอ่านเป็นคำ

กอดคอ    มาก่อน    สี่ก้อน    ถือจอบ    จอดรถ  
 จอกน้ำ    ใบตอง    ตอนนี้    ต้อนรับ    ตอกตะปู  
 ถามตอบ    ต่อยหน้า    บอกมา    ตาบอด    ใบบอน



## ชุดที่ ๒

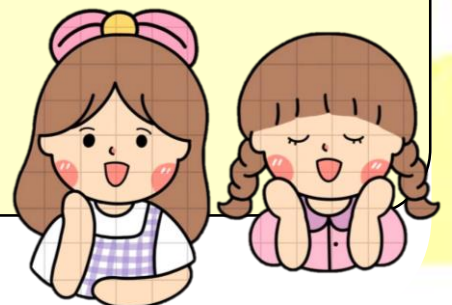
แบบฝึกอ่าน แจกลูกคำ และผันวรรณยุกต์

พยัญชนะ ต้น	สระ	อ่านว่า	-	ั	ุ
ค	-อ	คอ	คอ	ค่อ	ค้อ
ง	-อ	งอ	งอ	ง่อ	ง้อ
ช	-อ	ชอ	ชอ	ช่อ	ช้อ
ซ	-อ	ซอ	ซอ	ซ่อ	ซ้อ
ท	-อ	ทอ	ทอ	ท่อ	ท้อ
น	-อ	นอ	นอ	น่อ	น้อ

แบบฝึกอ่านสะกดคำและอ่านเป็นคำ

คอ งอแง งอนง้อ ช่อ สีชอ ทอผ้า

ท่อน้ำ





# ชุดที่ ๒

แบบฝึกอ่านคำที่ผสม สระ -อ มีตัวสะกดตรงตามมาตราตัวสะกด

## ค

พยัญชนะต้น	สระ	ตัวสะกด	อ่านว่า	-	'	๗
ค	-อ	ย	คอย	คอย	ค๋อย	ค็อย

## ช

พยัญชนะต้น	สระ	ตัวสะกด	อ่านว่า	-	'	๗
ช	-อ	น	ชอน	ชอน	ช๋อน	ช็อน
ช	-อ	บ	ชอบ	ชอบ	-	-

## ช

พยัญชนะต้น	สระ	ตัวสะกด	อ่านว่า	-	'	๗
ช	-อ	น	ชอน	ชอน	ช๋อน	ช็อน
ช	-อ	ม	ชอม	ชอม	ช๋อม	ช็อม
ช	-อ	ย	ชอย	ชอย	ช๋อย	ช็อย





## ชุดที่ ๒

แบบฝึกอ่านคำที่ผสม สระ -อ มีตัวสะกดตรงตามมาตราตัวสะกด

### ท

พยัญชนะต้น	สระ	ตัวสะกด	อ่านว่า	-	ั	๑
ท	-อ	ด	ทอด	ทอด	-	-
ท	-อ	ง	ทอง	ทอง	ท่อง	ท่อง

### น

พยัญชนะต้น	สระ	ตัวสะกด	อ่านว่า	-	ั	๑
น	-อ	ก	นอก	นอก	-	-
น	-อ	น	นอน	นอน	นอน	นอน
น	-อ	ง	นอง	นอง	นอง	นอง
น	-อ	ย	นอย	นอย	นอย	นอย

แบบฝึกอ่านสะกดคำและอ่านเป็นคำ

รอคอย    ปลาช่อน    ซ่อนกลาง    ซื่นชอบ    ซ่อนแอบ  
 วางซ้อน    ซ่อมแซม    ฝึกซ้อม    ปากซอย    ทอดปลา  
 สีทอง    ท่องจำ    ท่องร้อง    ข้างนอก    นอน  
 น่านอง    น่องไก่    ฟีน้อง    มากน้อย



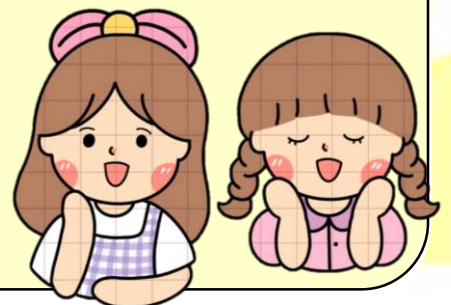
# ชุดที่ ๓

แบบฝึกอ่าน แจกลูกคำ และผันวรรณยุกต์

พยัญชนะ ต้น	สระ	อ่านว่า	-	ั	ุ
พ	-อ	พอ	พอ	พ่อ	ป้อ
ฟ	-อ	ฟอ	ฟอ	ฟ่อ	ฟ้อ
ม	-อ	มอ	มอ	ม่อ	ม้อ
ย	-อ	यो	โย	ย่อ	ย้อ
ร	-อ	รอ	รอ	ร่อ	ร้อ
ล	-อ	ลอ	ลอ	ล่อ	ล้อ
ว	-อ	วอ	วอ	ว่อ	ว้อ
ฮ	-อ	ฮอ	ฮอ	ฮ่อ	ฮ้อ

แบบฝึกอ่านสะกดคำและอ่านเป็นคำ

พอ พ่อ ย่อ ล้อ รอ





# ชุดที่ ๓

แบบฝึกอ่านคำที่ผสม สระ -อ มีตัวสะกดตรงตามมาตราตัวสะกด

## ย

พยัญชนะต้น	สระ	ตัวสะกด	อ่านว่า	-	'	๒
ย	-อ	ด	ยอด	ยอด	-	-
ย	-อ	ม	ยอม	ยอม	ย่อม	ย่อม

แบบฝึกอ่านสะกดคำและอ่านเป็นคำ

พ่อแม่      ย่อท่อ      ล้อเล่น      รอคอย  
 พอแล้ว      ยอดไม้      ยอมแพ้      ย่อมผม





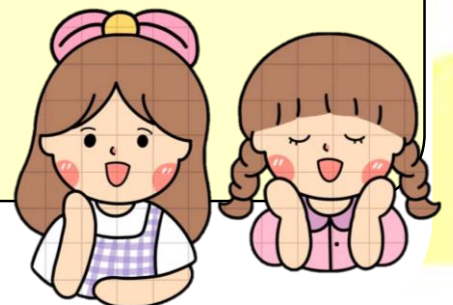
# ชุดที่ ๔

แบบฝึกอ่าน แจกลูกคำ และผันวรรณยุกต์

พยัญชนะ ต้น	สระ	อ่านว่า	-	ั	ุ
ข	-อ	ขอ	ขอ	ข่อ	ข้อ
ฅ	-อ	ฅอ	ฅอ	ฅ่อ	ฅ้อ
ด	-อ	ดอ	ดอ	ด่อ	ด้อ
ฒ	-อ	ฒอ	ฒอ	ฒ่อ	ฒ้อ
ฝ	-อ	ฝอ	ฝอ	ฝ่อ	ฝ้อ
ฬ	-อ	ฬอ	ฬอ	ฬ่อ	ฬ้อ
ส	-อ	สอ	สอ	ส่อ	ส้อ
ห	-อ	หอ	หอ	ห่อ	ห้อ

แบบฝึกอ่านสะกดคำและอ่านเป็นคำ

ตะขอ    ข้อมือ    ฅ้อโกง    ดินสอ  
ห่อข้าว





# ชุดที่ ๔

แบบฝึกอ่านคำที่ผสม สระ -อ มีตัวสะกดตรงตามมาตราตัวสะกด

## ข

พยัญชนะต้น	สระ	ตัวสะกด	อ่านว่า	-	'	๒
ข	-อ	ง	ของ	ของ	ข้อง	ข้อง

## ถ

พยัญชนะต้น	สระ	ตัวสะกด	อ่านว่า	-	'	๒
ถ	-อ	ด	ถอด	ถอด	-	-
ถ	-อ	น	ถอน	ถอน	ถ่อน	ถ่อน
ถ	-อ	ย	ถอย	ถอย	ถ่อย	ถ่อย

## ล

พยัญชนะต้น	สระ	ตัวสะกด	อ่านว่า	-	'	๒
ล	-อ	บ	ลอบ	ลอบ	-	-
ล	-อ	น	ลอน	ลอน	ล่อน	ล่อน
ล	-อ	บ	ลอบ	ลอบ	-	-
ล	-อ	ม	ลอม	ลอม	ล่อม	ล่อม



# ชุดที่ ๔

แบบฝึกอ่านคำที่ผสม สระ -อ มีตัวสะกดตรงตามมาตราตัวสะกด

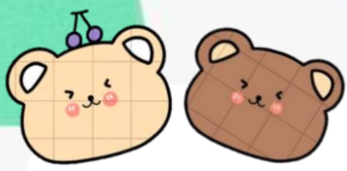
## ห

พยัญชนะต้น	สระ	ตัวสะกด	อ่านว่า	-	ั	็
ห	-อ	ม	หอม	หอม	ห่อม	ห้อม
ห	-อ	ง	หอม	หอม	ห่อง	ห้อม
ห	-อ	ย	หอม	หอม	หอย	ห้อม

แบบฝึกอ่านสะกดคำและอ่านเป็นคำ

ขายของ	ถอดใจ	ถอนหญ้า
ถอยหลัง	สอบถาม	ล้างสน
ข้อสอบ	ซ้อนล้อม	หอมแก้ม
ห้อมล้อม	ห้องนอน	หอยลาย
ห้อยพระ		





# ชุดที่ ๑

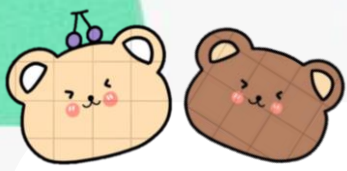
แบบฝึกอ่าน แจกลูกคำ และผันวรรณยุกต์

พยัญชนะต้น	สระ	อ่านว่า	ˊ	ˋ	ˎ	ˏ
ก	เ-อ	เกอ	เก๋อ	เก้อ	เก๊า	เก๊า
จ	เ-อ	เจอ	เจ๋อ	เจ้อ	เจ๊า	เจ๊า
ด	เ-อ	เดอ	เด๋อ	เด้อ	เด๊า	เด๊า
ต	เ-อ	เตอ	เต๋อ	เต้อ	เต๊า	เต๊า
บ	เ-อ	เบอ	เบ๋อ	เบ้อ	เบ๊า	เบ๊า
ป	เ-อ	เปอ	เป๋อ	เป้อ	เป๊า	เป๊า
อ	เ-อ	เออ	เอ๋อ	เอ้อ	เอ๊า	เอ๊า

แบบฝึกอ่านสะกดคำและอ่านเป็นคำ

## พบเจอ เพื่อเจอ





# ชุดที่ ๑

แบบฝึกอ่านคำที่ผสม สระ -อ มีตัวสะกดตรงตามมาตราตัวสะกด

## ต

พยัญชนะต้น	สระ	ตัวสะกด	อ่านว่า	-	!	๒	๓	+
ก	เอ-อ	ด	เกิด	เกิด	-	-	-	-

## ด

พยัญชนะต้น	สระ	ตัวสะกด	อ่านว่า	-	!	๒	๓	+
ด	เอ-อ	น	เดิน	เดิน	เดิน	เดิน	เดิน	เดิน

## ต

พยัญชนะต้น	สระ	ตัวสะกด	อ่านว่า	-	!	๒	๓	+
ต	เอ-อ	ม	เต็ม	เต็ม	เต็ม	เต็ม	เต็ม	เต็ม

## ป

พยัญชนะต้น	สระ	ตัวสะกด	อ่านว่า	-	!	๒	๓	+
ป	เอ-อ	ด	เปิด	เปิด	-	-	-	-





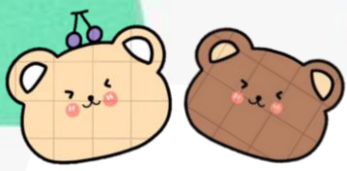
# ชุดที่ ๑

แบบฝึกอ่านคำที่ผสม สระ -อ มีตัวสะกดตรงตามมาตราตัวสะกด

แบบฝึกอ่านสะกดคำและอ่านเป็นคำ

พบเจอ    เพ้อเจ้อ    เกิดขึ้น    เดินตาม  
เต็มน้ำ    เปิดประตู





## ชุดที่ ๒

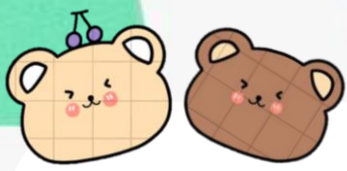
แบบฝึกอ่าน แจกลูกคำ และผันวรรณยุกต์

พยัญชนะ ต้น	สระ	อ่านว่า	-	ั	ุ
ค	เ-อ	เคอ	เคอ	เค๋อ	เค็อ
ง	เ-อ	เงอ	เงอ	เง๋อ	เง็อ
ช	เ-อ	เชอ	เชอ	เช๋อ	เช็อ
ซ	เ-อ	เซอ	เซอ	เซ๋อ	เซ็อ
ท	เ-อ	เทอ	เทอ	เท๋อ	เท็อ
น	เ-อ	เนอ	เนอ	เน๋อ	เน็อ

แบบฝึกอ่านสะกดคำและอ่านเป็นคำ

ชะเง้อ





## ชุดที่ ๒

แบบฝึกอ่านคำที่ผสม สระ -อ มีตัวสะกดตรงตามมาตราตัวสะกด

### ค

พยัญชนะ ต้น	สระ	ตัวสะกด	อ่านว่า	-	'	๗
ค	๒-อ	ย	เคย	เคย	เค๋ย	เค้ย

### ง

พยัญชนะ ต้น	สระ	ตัวสะกด	อ่านว่า	-	'	๗
ง	๒-อ	น	เงิน	เงิน	เงิ้น	เงิ้น

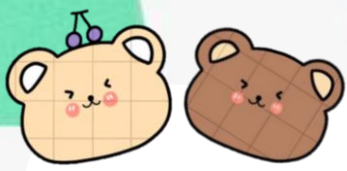
### ช

พยัญชนะ ต้น	สระ	ตัวสะกด	อ่านว่า	-	'	๗
ช	๒-อ	ด	เชิด	เชิด	-	-

แบบฝึกอ่านสะกดคำและอ่านเป็นคำ

เคยมา    หาเงิน    เชิดชู





# ชุดที่ ๓

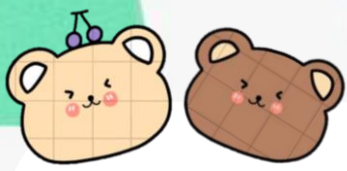
แบบฝึกอ่าน แจกลูกคำ และผันวรรณยุกต์

พยัญชนะ ต้น	สระ	อ่านว่า	-	ั	ุ
พ	เ-อ	เพอ	เพอ	เพ่อ	เพื้อ
ฟ	เ-อ	เฟอ	เฟอ	เฟ่อ	เฟื้อ
ม	เ-อ	เมอ	เมอ	เม่อ	เมื้อ
ย	เ-อ	เยอ	เยอ	เย่อ	เยื้อ
ร	เ-อ	เรอ	เรอ	เร่อ	เรื้อ
ล	เ-อ	เลอ	เลอ	เล่อ	เลื้อ
ว	เ-อ	เวอ	เวอ	เว่อ	เวื้อ
ฮ	เ-อ	เฮอ	เฮอ	เฮ่อ	เฮื้อ

แบบฝึกอ่านสะกดคำและอ่านเป็นคำ

เพื้อแจ้อ ละเมอ





# ชุดที่ ๓

แบบฝึกอ่านคำที่ผสม สระ -อ มีตัวสะกดตรงตามมาตราตัวสะกด

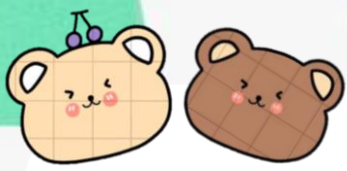
ล

พยัญชนะ ต้น	สระ	ตัวสะกด	อ่านว่า	-	'	๒
ล	-อ	ย	เลย	เลย	เล้ย	ล้ย

แบบฝึกอ่านสะกดคำและอ่านเป็นคำ

เลยไป เพื่อแจ้อ ละเมอ





# ชุดที่ ๔

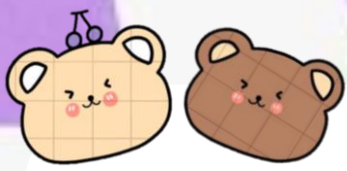
แบบฝึกอ่าน แจกลูกคำ และผันวรรณยุกต์

พยัญชนะ ต้น	สระ	อ่านว่า	-	!	๗
ข	เ-อ	เขอ	เขอ	เข๋อ	เข็อ
ฅ	เ-อ	เฉอ	เฉอ	เฉ๋อ	เฉ็อ
ด	เ-อ	เดอ	เดอ	เด๋อ	เด็อ
ฒ	เ-อ	ฒอ	ฒอ	ฒ๋อ	ฒ็อ
ณ	เ-อ	เนอ	เนอ	เน๋อ	เน็อ
ด	เ-อ	เดอ	เดอ	เด๋อ	เด็อ
น	เ-อ	เนอ	เนอ	เน๋อ	เน็อ
ห	เ-อ	เหอ	เหอ	เห๋อ	เห็อ

แบบฝึกอ่านสะกดคำและอ่านเป็นคำ

เห๋อ เห็อ





# ชุดที่ ๑

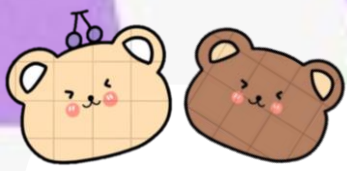
แบบฝึกอ่าน แจกลูกคำ และผันวรรณยุกต์

พยัญชนะต้น	สระ	อ่านว่า	ˊ	ˋ	ˊ	+
ก	◌า	ก่า	ก๋า	กั่า	กั๋า	กั๋า
จ	◌า	จ่า	จ๋า	จั่า	จั๋า	จั๋า
ด	◌า	ด่า	ด๋า	ดั่า	ดั๋า	ดั๋า
ต	◌า	ต่า	ต๋า	ตั่า	ตั๋า	ตั๋า
บ	◌า	บ่า	บ๋า	บั่า	บั๋า	บั๋า
ป	◌า	ป่า	ป๋า	ปั่า	ปั๋า	ปั๋า
อ	◌า	อ่า	อ๋า	อั่า	อั๋า	อั๋า

แบบฝึกอ่านสะกดคำและอ่านเป็นคำ

จ่าแก่ง    สีดำ    ต้มดำ    ต่ำต้อย    ระบำ  
 ระกำ    กำลั้ง    กำเหนิด    อ้าภาอ





## ชุดที่ ๒

แบบฝึกอ่าน แจกลูกคำ และผันวรรณยุกต์

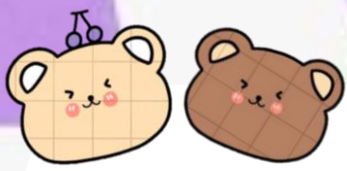
พยัญชนะ ต้น	สระ	อ่านว่า	-	!	๒
ค	◌า	คำ	คำ	คำ	คำ
ง	◌า	ง่า	ง่า	ง่า	ง่า
ช	◌า	ซ่า	ซ่า	ซ่า	ซ่า
ซ	◌า	ซ่า	ซ่า	ซ่า	ซ่า
ท	◌า	ท่า	ท่า	ท่า	ท่า
น	◌า	น่า	น่า	น่า	น่า

แบบฝึกอ่านสะกดคำและอ่านเป็นคำ

คำพูด มีดคำ ของซ่า ชอกซ่า ท่าไม  
ท่าหา น้ามา แม่ซ่า คำลับ ท่าเล







# ชุดที่ ๓

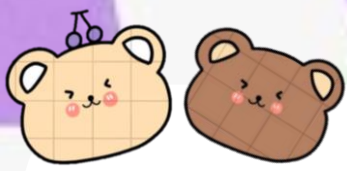
แบบฝึกอ่าน แจกลูกคำ และผันวรรณยุกต์

พยัญชนะ ต้น	สระ	อ่านว่า	-	!	๗
พ	◌า	พ่า	พ่า	พ๋า	พั่า
ฟ	◌า	ฟ่า	ฟ่า	ฟ๋า	ฟั่า
ม	◌า	ม่า	ม่า	ม๋า	มั่า
ย	◌า	ย่า	ย่า	ย๋า	ยั่า
ร	◌า	ร่า	ร่า	ร๋า	รั่า
ล	◌า	ล่า	ล่า	ล๋า	ลั่า
ว	◌า	ว่า	ว่า	ว๋า	วั่า

แบบฝึกอ่านสะกดคำและอ่านเป็นคำ

ล่าโย ตั้มย่า ตอกย่า เต็นรำ





# ชุดที่ ๔

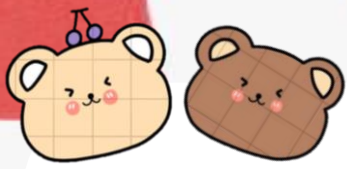
แบบฝึกอ่าน แจกลูกคำ และผันวรรณยุกต์

พยัญชนะ ต้น	สระ	อ่านว่า	-	!	๗
ข	◌า	ขำ	ขำ	ข๋า	ข่า
ฅ	◌า	ฅำ	ฅำ	ฅ๋า	ฅ่า
ถ	◌า	ถำ	ถำ	ถ๋า	ถ่า
ด	◌า	ดำ	ดำ	ด๋า	ด่า
ด	◌า	ด่า	ด่า	ด๋า	ด้า
ส	◌า	สำ	สำ	ส๋า	ส่า

แบบฝึกอ่านสะกดคำและอ่านเป็นคำ

ขำขัฅ ถ้ำหึห





# ชุดที่ ๑

แบบฝึกอ่าน แจกลูกคำ และผันวรรณยุกต์

พยัญชนะต้น	สระ	อ่านว่า	'	๒	๓	+
ก	ไ-	ไก	ไก๋	ไก้	ไก๊	ไก๋
จ	ไ-	จไ	จไ๋	จไ้	จไ๊	จไ๋
ด	ไ-	ดไ	ดไ๋	ดไ้	ดไ๊	ดไ๋
ต	ไ-	ตไ	ตไ๋	ตไ้	ตไ๊	ตไ๋
บ	ไ-	บไ	บไ๋	บไ้	บไ๊	บไ๋
ป	ไ-	ปไ	ปไ๋	ปไ้	ปไ๊	ปไ๋
อ	ไ-	อไ	อไ๋	อไ้	อไ๊	อไ๋

แบบฝึกอ่านสะกดคำและอ่านเป็นคำ

ไก๋แจ้ ได้มา ตไ้ไม้ ไปหา





## ชุดที่ ๒

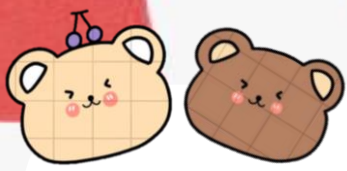
แบบฝึกอ่าน แจกลูกคำ และผันวรรณยุกต์

พยัญชนะ ต้น	สระ	อ่านว่า	-	!	๗
ค	ไ-	โค	โค	โค๋	ค็
ง	ไ-	โง	โง	โง๋	ง็
ช	ไ-	โช	โช	โช๋	ช็
ซ	ไ-	โซ	โซ	โซ๋	ซ็
ท	ไ-	โท	โท	โท๋	ท็
น	ไ-	โน	โน	โน๋	น็

แบบฝึกอ่านสะกดคำและอ่านเป็นคำ

นี้โง ตะโครี หัวโชเท้า





# ชุดที่ ๓

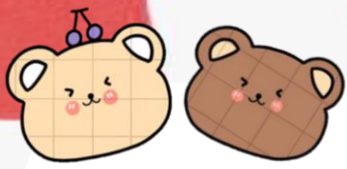
แบบฝึกอ่าน แจกลูกคำ และผันวรรณยุกต์

พยัญชนะ ต้น	สระ	อ่านว่า	-	'	๗
พ	ไ-	ไพ	ไพ	ไพ๋	ไพ๊
ฟ	ไ-	ไฟ	ไฟ	ไฟ๋	ไฟ๊
ม	ไ-	ไม	ไม	ไม๋	ไม๊
ย	ไ-	ไย	ไย	ไย๋	ไย๊
ร	ไ-	ไร	ไร	ไร๋	ไร๊
ล	ไ-	ไล	ไล	ไล๋	ไล๊
ว	ไ-	ไว	ไว	ไว๋	ไว๊

แบบฝึกอ่านสะกดคำและอ่านเป็นคำ

จุดไฟ ทำไม ลำไย ไร่นา ไล่ออก  
ไวไว ถือไว้





# ชุดที่ ๔

แบบฝึกอ่าน แจกลูกคำ และผันวรรณยุกต์

พยัญชนะ ต้น	สระ	อ่านว่า	-	!	๗
ข	เ-า	เขา	เขา	เข่า	เข้่า
ฅ	เ-า	เฌา	เฌา	เฌ่า	เฌี้่า
ถ	เ-า	เถา	เถา	เถ่า	เถี้่า
ผ	เ-า	เผา	เผา	เผ่า	เผี้่า
ฝ	เ-า	เฝา	เฝา	เฝ่า	เฝี้่า
ส	เ-า	เสา	เสา	เส่า	เสี้่า

แบบฝึกอ่านสะกดคำและอ่านเป็นคำ

ภูเขา    ซื่อเข่า    ทางเข้่า    เผาขยะ  
 เฝ้่าไซ้    เส่าไฟ





# แบบฝึก อ่านออก เขียนได้

นวัตกรรมแก้ปัญหา  
ด้านการอ่านและการเขียน  
พร้อมพัฒนา  
และส่งเสริม  
ทักษะการอ่านและการเขียน  
ภาษาไทย

ผู้จัดทำ  
นางสาวธนพร ใจใส  
ตำแหน่ง ครูผู้ช่วย  
โรงเรียนบ้านชงโค